

FORMENTERA CTFS

ZIDNI GASNI KOTLOVI SA TRENUTNOM PROIZVODNOM PTV I ZATVORENOM KOMOROM SA SAGOREVANJE



- ▶ **Kontrole za upravljanje dva različita tipa solarnih termalnih sistema koji su standardno opremljeni**
- ▶ **Termoregulacija sa spoljnim senzorom (opciono)**
- ▶ **Izmenjivač toplote PTV sa 26 ploča od nerđajućeg čelika**
- ▶ **Višenamenski relej za povezivanje na sisteme sa zonskim ventilima ili na solarni sistem ili na daljinski signal alarma**
- ▶ Mono-termički primarni izmenjivač toplote
- ▶ Programski parametri za prilagođavanje kotla instalaciji sa istorijom upozorenja
- ▶ Ekspanziona posuda – 7 litara
- ▶ Automatski by-pass
- ▶ 3-stepena cirkulaciona pumpa sa ugrađenim uređajem za odzračivanjem



INTERFEJS OSETLJIV NA DODIR

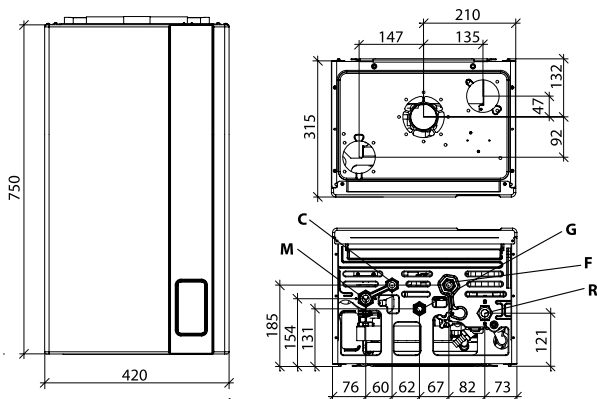
- ▶ *Podešavanje temperature PTV i temperature grejanja*
- ▶ *Podešavanje režima rada*
- ▶ *Prikaz statusa solarnih termalnih sistema*

Dostupno u sledećim modelima:



Model	Tip gasa	Šifra	Snaga		L x H x P mm	Bruto težina kg
			Nominalna (Qn) kW	Nominalna (PTV) kW		
CTFS 24	PRIRODNI GAS	CFNXX2CA24	25,5	25,5	420x750x315	37,50
	LPG	CFNXX3CA24				
CTFS 28	PRIRODNI GAS	CFNXX2CA28	30,5	30,5	420x750x315	38,00
	LPG	CFNXX3CA28				
CTFS 32	PRIRODNI GAS	CFNXX2CA32	33,0	33,0	420x750x315	38,50
	LPG	CFNXX3CA32				

DIMENZIJE I RASTOJANJE PRIKLJUČAKA



M Polaz CG (3/4")
C Izlaz PTV (1/2")
G Ulaz gasa (1/2")

F Ulaz hladne vode (1/2")
R Povrat CG (3/4")



Tehničke karakteristike	um	CTFS 24	CTFS 28	CTFS 32
Nominalna toplotni ulaz (Qn)	kW	25,5	30,5	33,0
Nominalni toplotni izlaz (80-60°C) (Pn)	kW	23,7	28,6	30,8
Smanjeni toplotni kapacitet (Qr)	kW	12,5	13,5	16,0
Korisna efikasnost na nazivnom ulazu (80-60°C)	%	93,0	93,7	93,4
Korisna efikasnost na 30% (47°C povratno)	%	90,2	90,6	91,0
Kapacitet ekspanzione posude	l	7	7	7
Nominalna termička snaga u potrošnoj vodi	kW	25,5	30,5	33,0
Specifični protok PTV ΔT=30K	l/min	11,6	14,2	15,1
Klasa emisije Nox	-	3	3	3
Stepen električne zaštite	IP	X5D	X5D	X5D

Za ostale tehničke karakteristike, pogledajte na strani 46

Artikal	Opis	Šifra	Artikal	Opis	Šifra
	Poklopac cevi i slavina	OCOPETUB03		Koaksijalni komplet dimnjaka	OSDOPPIA13
	Daljinski upravljač ErP V klasa (118x85x32 mm)	OCREMOTO04		Komplet za povezivanje solarnog sistema	OKITSOLC07
	Koaksijalni komplet D60 / 100 L = 1m (za kotao TFS)	OKITCONC00		Električni komplet za složeno upravljanje solarnom energijom	OKITSOLC08
	90-Kompleti za tapete	OKITIDBA11		Poklopac i set za zaštitu od smrzavanja	OKITCOPE03
	Komplet priključaka sa filterom KC-KRB-CT-RBT	OKITRUBI05		Zaštitna garnitura za spoljašnju montažu atmosferskih kotlova	OKITCOPE04
	Električni komplet za zonsko upravljanje sa spoljašnjom sondom	OKITZONE05		Koaksijalni dovod vazduha/priključak za odvod dimnih gasova za instalacije tipa B22	OATTCOVE04
	Sonda za temperaturu za solarne sisteme	PSPTMILL00	Za ostale dodatke pogledajte od str. 53		

TEHNIČKE SPECIFIKACIJE STANDARDNIH KOTLOVA

Tehničke karakteristike	um	Formentera	Formentera	Formentera
Model	-	CTFS 24	CTFS 28	CTFS 32
Tip	-	B22-C12-C32-C42-C52-C82-C12X	B22-C12-C32-C42-C52-C82-C12X	B22-C12-C32-C42-C52-C82-C12X
Nominalna toplotni ulaz (Qn)	kW	25,5	30,5	33,0
Smanjeni toplotni kapacitet (Qr)	kW	12,5	13,5	16,0
Nominalni toplotni izlaz (80-60°C) (Pn)	kW	23,7	28,6	30,8
Smanjena toplotna snaga (80-60 ° C) (Pr)	kW	11,1	12,0	14,3
Korisna efikasnost na nazivnom ulazu (80-60°C)	%	93,0	93,7	93,4
Korisna efikasnost na 30% (47°C povratno)	%	90,2	90,6	91,0
Radni pritisak grejnog kruga (min-maks)	bar	0,5-3,0	0,5-3,0	0,5-3,0
Opseg podešavanja temperature CG	°C	35-78	35-78	35-78
Maksimalna radna temperatura grejanja	°C	83	83	83
Kapacitet ekspanzione posude	l	7	7	7
Nominalna termička snaga u potrošnoj vodi	kW	25,5	30,5	33,0
Minimalni ulaz toplote za PTV	kW	12,5	13,5	16,0
Nominalni izlaz toplote PTV (ΔT 30 ° C)	kW	23,7	28,6	30,8
Minimalni izlaz toplote PTV (ΔT 30 ° C)	kW	11,1	12,0	14,3
Radni pritisak u krugu PTV (min-maks)	bar	0,5-6,0	0,5-6,0	0,5-6,0
Specifični protok PTV ΔT=30K	l/min	11,6	14,2	15,1
Opseg temperature PTV	°C	35-57	35-57	35-57
Maksimalna radna temperatura PTV-a	°C	62	62	62
Klasa emisije Nox	-	3	3	3
Gubitak toplote kućišta sa uključenim gorionikom pri nominalnom ulazu toplote	%	1,05	0,76	1,37
Gubitak toplote kućišta sa isključenim gorionikom	%	0,26	0,20	0,20
Gubitak toplote u dimnjaku sa uključenim gorionikom pri nominalnom ulazu toplote	%	5,97	5,54	5,23
ΔT Dimni gasovi - vazduh pri nominalnom ulazu toplote	°C	95	101	105
Protok dimnih gasova pri nominalnom ulazu toplote	g/s	15,44	17,29	17,8
CO2 pri nominalnom ulazu toplote za grejanje (prirodni gas)	%	6,1	7,0	7,4
CO2 pri nominalnom ulazu toplote grejanja (propan)	%	6,7	7,7	8,4
CO2 pri nominalnom ulazu toplote za grejanje (butan gas)	%	7,0	8,0	8,7
Napon napajanja/frekvencija	V/Hz	230/50	230/50	230/50
Maksimalna potrošnja električne energije	W	125	134	134
Ulazna snaga cirkulacione pumpe	W	69	69	69
Stepen električne zaštite	IP	X5D	X5D	X5D
Prečnik cevi za usis vazduha / odvoda dimnih gasova	mm	100/60 125/80 80+80	100/60 125/80 80+80	100/60 125/80 80+80
Kategorija gasa	-	I12H3B/P	I12H3B/P	I12H3B/P